

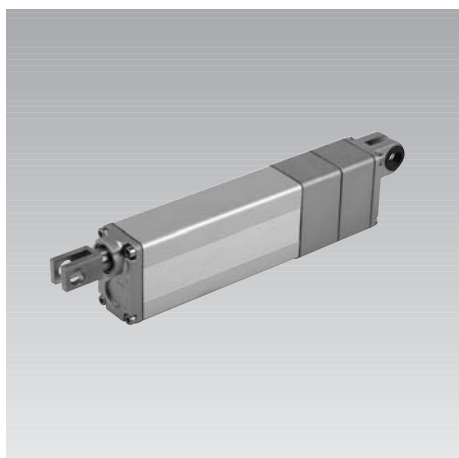


ROEMHELD

L 4.201

Attuatore lineare RA 60 mobile

Forza di sollevamento max. da 300 a 600 N, corsa da 100 a 200 mm
Versione con finecorsa o sistema di misurazione della corsa



Vantaggi

- Struttura compatta senza ingombro
- Straordinaria resistenza
- Posizione di montaggio a scelta
- Non è richiesta manutenzione
- Classe di protezione IP69K – Pulitura con detergente ad alta pressione
- Guida precisa del manicotto scorrevole

Impiego

Gli attuatori lineari RA 60 vengono utilizzati per operazioni di dosaggio ad azionamento elettrico e come unità di regolazione nelle applicazioni con requisiti tecnici di regolazione nel funzionamento per periodi brevi. Il campo d'impiego è vario.

La versione per applicazioni mobili è stata sviluppata in modo specifico per l'impiego all'esterno e in condizioni ambientali con rischio elevato di corrosione.

Tipici campi d'impiego

- Tecnica dei veicoli mobili
- Movimentazione industriale e tecnica di dosaggio
- Servizi comunali
- Tecnica agraria e forestale

Fissaggio e installazione

Gli attuatori lineari RA 60 sono dotati di 2 fori con Ø 10 mm per il collegamento agli elementi dell'utilizzatore.

E' necessario verificare che l'attuatore lineare sia montato in modo da impedirne la rotazione. Il manicotto scorrevole deve essere installato senza forze trasversali. La struttura di collegamento deve essere predisposta in modo che sul manicotto scorrevole non siano presenti forzature.

Il collegamento elettrico avviene a scelta tramite il connettore a spina disponibile come accessorio oppure direttamente con striscia terminale nella cassetta di derivazione con i cavi.

Descrizione

Gli attuatori lineari RA 60 sono costituiti da un azionamento a corrente continua di 12 V c.c., la cui energia viene trasmessa tramite riduttore epicicloidale e azionamento della corsa del mandrino sul manicotto scorrevole.

La forza di sollevamento generata è disponibile come pressione e come forza traente. La struttura robusta con classe di protezione IP69K garantisce un funzionamento senza intoppi anche in condizioni d'esercizio difficili.

Gli attuatori lineari RA 60 non necessitano di manutenzione e possono essere azionati con una durata d'inserzione del 15%.

La versione con finecorsa dispone di 2 sensori che impediscono l'inavvertito spostamento nelle posizioni finali meccaniche e il conseguente sovraccarico del sistema meccanico.

Negli RA 60 con sistema di misurazione della corsa, le posizioni finali possono essere definite dal segnale del sistema stesso.

Azionamento

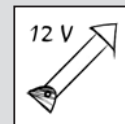
Gli attuatori lineari RA 60 vengono alimentati e azionati con tensione di bordo da 12 V del sistema elettronico del veicolo.

Nella versione con sistema di misurazione della corsa sono disponibili per il controllo i valori di posizione assoluti dell'attuatore. Non è necessario eseguire un azzeramento.

Gli RA 60 mobili possono essere integrati a richiesta in sistemi BUS esistenti e comandati tramite LIN o CAN Bus.

Non esitate a contattarci.

Attuatori lineari RA 60 - 12 V c.c.



No. ordin.: **F1-XX-XX-1-C-XS3A**

Dati tecnici

Spinta max.:	300 - 600 N
Forza traente max.	100% della spinta
Corsa:	da 100 a 200 mm
Durata d'inserzione:	15%
Tipo di protezione:	IP69K

Azionamenti

- Comando mediante controllo esterno a 12 V c.c.
- Controllo opzionale tramite interfaccia BUS

Interfaccia elettrica

Cavetti 0,34 mm² 12 V c.c.

Interfaccia meccanica

2 fori Ø 10 mm

Accessori

- Set connettori a spina
- Controllo BUS

Materiali

Corpo:	lega di zinco, cromato opaco
Tubo di guida:	alluminio, anodizzato naturale
Manicotto scorrevole:	acciaio inox

Avvertenze importanti!

Gli attuatori lineari RA 60 sono resistenti ad elementi corrosivi, gasolio, olio, detersivi e solfati.

La temperatura ambiente può essere compresa tra -20° e +70°C.

E' ammessa la pulitura con idropulitrice.

Si consiglia di installare le estremità dei cavi e/o i connettori a spina in punti protetti dall'ambiente esterno per evitare un'usura precoce.



Descrizione

La versione con finecorsa è dotata di due sensori che al raggiungimento della posizione finale superiore e inferiore permettono una disattivazione automatica del motore.

Ciò impedisce all'attuatore lineare di procedere meccanicamente all'arresto nelle posizioni finali.

I cavetti marrone e bianco di questa versione devono essere alimentati con 12 V c.c. Modificando la polarità è possibile passare dall'estensione alla retrazione.

Corrente assorbita

A seconda del carico la corrente assorbita può raggiungere in modo lineare i 4,5 A con carico nominale.

Per un'alimentazione di corrente sicura è necessaria una corrente di alimentazione minima di 6 A.

Dati tecnici

Forza	Velocità funzion. a vuoto	sotto carico	Corrente assorbita	Durata inserzione
[N]	[mm/s]	[mm/s]	[A]	[max 1,5 min]
300	28	18	3,5	max. 15 %
600	16	7	4	max. 15 %

Corsa	L	L + corsa	Peso
[mm]	[mm]	[mm]	[kg]
100	270	370	0,9
150	320	470	1,4
200	370	570	1,8

Classe di protezione

IP69K

Codice numerico ordinazione

No. ordin.

F1-XX-XX-1-C-ES3A

Forza max. lungo la corsa
(a scelta)

03 = 300 N

06 = 600 N

Corsa

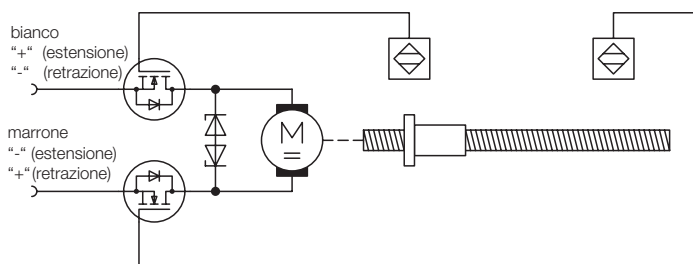
(a scelta)

10 = 100 mm

15 = 150 mm

20 = 200 mm

Schema elettrico e disposizione dei cavi per RA 60 con disattivazione delle posizioni finali



Avvertenze importanti!

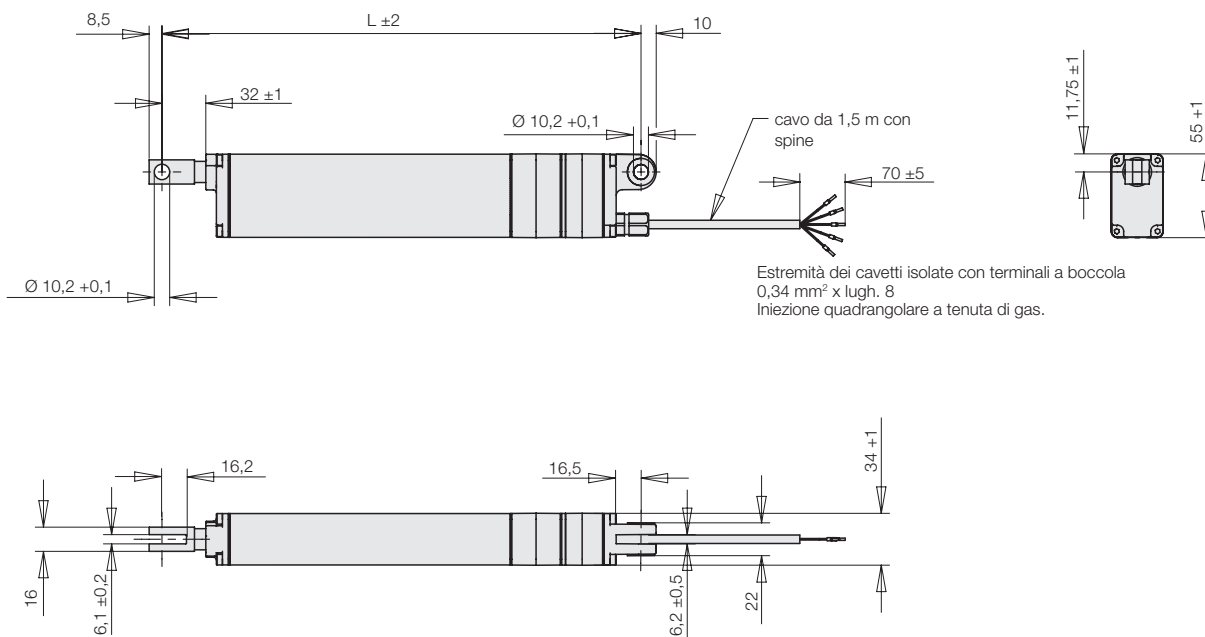
Si possono azionare in modo sincronizzato solo RA 60 con sistema di misurazione della corsa! L'utente deve prevedere un limite di corrente di 5,5 A.

In caso di blocco, il comando deve essere impostato per una disattivazione dell'alimentazione di corrente entro 10 secondi al fine di evitare un sovraccarico dell'attuatore.

Accessori

Vedere pagina 3.

Dimensioni





Descrizione

La versione con sistema di misurazione della corsa assoluto è dotata di un potenziometro lineare integrato.

Un contatto strisciante sul manicotto scorrevole genera sul potenziometro un segnale proporzionale alla posizione del manicotto stesso. Questo segnale deve essere analizzato da un controllo superiore ed è disponibile in modo permanente. Di solito non è necessario procedere all'azzeramento. Con il collegamento diretto del sistema di misurazione assoluto, sul manicotto scorrevole si ottiene una informazione precisa sulla corsa con un ridotto gioco di inversione.

Il sistema di misurazione della corsa permette di realizzare applicazioni con requisiti tecnici di regolazione e di sincronizzare più attuatori lineari.

Dati tecnici

Vedere pagina 2.

Dati sistema di misurazione della corsa

Impedenza 5 k Ω
Linearità ± 1 %

Collegamento secondo il principio del divisore di tensione ad una fonte di tensione di riferimento stabile con al max. 12 V.

Codice numerico ordinazione

No. ordin. F1-XX-XX-1-C-AS3A

Forza max. lungo la corsa
(a scelta)

03 = 300 N

06 = 600 N

Corsa

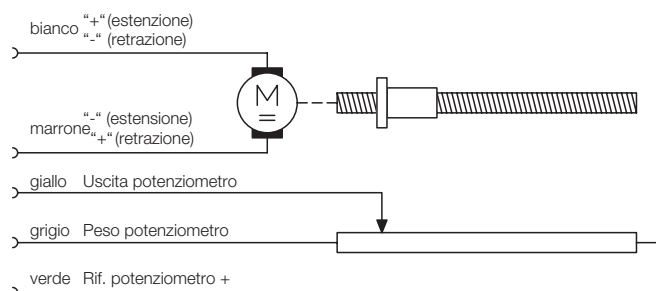
(a scelta)

10 = 100 mm

15 = 150 mm

20 = 200 mm

Schema elettrico e disposizione dei cavi per RA 60 con sistema di misurazione della corsa



Dimensioni

Vedere pagina 2.

Avvertenze importanti!

Le posizioni finali non devono essere caricate meccanicamente. E' necessario un avvicinamento lento o una disattivazione 2 mm prima delle posizioni finali.

Accessori

● Set di connettori a spina Superseal 5 pin

Set completo composto da connettore maschio e femmina, con guarnizioni. Per l'aggraffatura dei connettori maschio l'utente deve rimuovere i terminali a boccola del cavo.

Il connettore femmina è adatto a un diametro di cavetto dell'utente compreso tra 0,75 mm² e 1,5 mm²

No. ordin. 3823-088



● Comando BUS

Il circuito BUS disponibile come opzione, adattato alle esigenze specifiche del cliente, oltre al comando BUS offre ulteriori vantaggi come

- funzione di freno motore
- attivazione graduale
- limitazione della corrente
- protezione di massima corrente
- limitazione durata inserzione DI
- sgancio funzione di blocco
- segnalazione errori