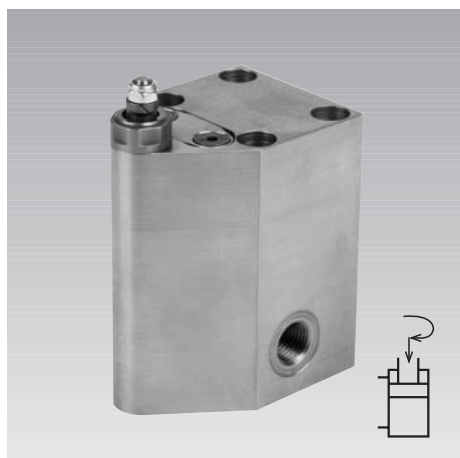




Elemento di bloccaggio per pezzi forati

Inserto di bloccaggio eccentrico, per diametro di foro 9,3 - 12,3 mm,
3 differenti inserti, a doppio effetto, pressione max. d'esercizio 250 bar



Vantaggi

- Bloccaggio assiale in fori semplici
- Disposizione ad eccentrico dell'inserto di bloccaggio
- Dimensioni ridotte nella zona di contatto
- Possibilità di 3 differenti inserti di bloccaggio („fisso, flottante, con compensazione“)
- Adduzione dell'olio a scelta con raccordi filettati o canali forati
- Raccordo per aria di sbarramento
- Controllo pneumatico dell'appoggio
- Prolunga opzionale dell'inserto di bloccaggio

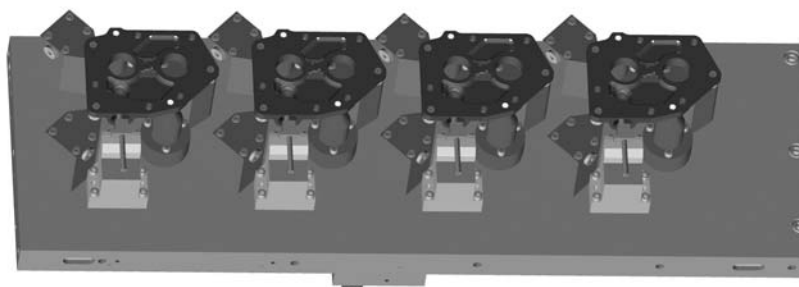
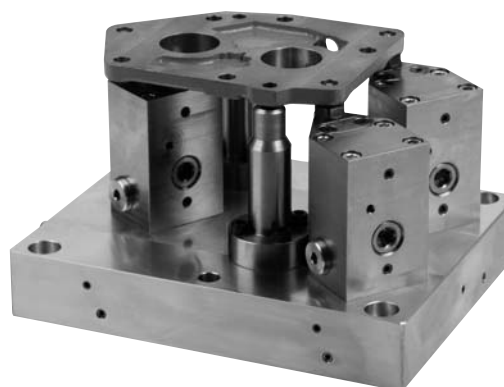
Impiego

L'elemento di bloccaggio brevettato per pezzi forati è adatto al bloccaggio di pezzi dotati di fori con diametro tra 9,3 e 12,3 mm nella superficie d'appoggio. Grazie alle dimensioni ridotte del punto di appoggio ed alla struttura compatta è possibile eseguire il bloccaggio direttamente in nicchie ad es. di particolari in ghisa. Possono essere bloccati anche i pezzi con sopralzi nelle immediate vicinanze del foro da bloccare. Come opzione è possibile un adeguamento ad altezze di bloccaggio differenti tramite prolunga dell'inserto.

Dati tecnici

Campo di bloccaggio Ø	[mm]	9,3 - 12,3
Diam. min. di bloccaggio (versione speciale)	[mm]	6,7
Corsa di compensazione radiale (con la versione „flottante“ e „con compensazione“)	[mm]	± 0,25
Forza di espansione dell'anello di bloccaggio a 250 bar	[kN]	ca. 14
Forza di ritenuta assiale a 250 bar (in base alla struttura dell'anello di bloccaggio e al materiale del pezzo)	[kN]	ca. da 0,8 a 1,3

Esempio d'impiego



Descrizione

L'elemento idraulico di bloccaggio e centraggio è un cilindro traente a doppio effetto a struttura modulare. Con il pistone tramite un rinvio meccanico viene azionato un inserto di bloccaggio. Grazie alla sua modularità l'elemento può essere equipaggiato con tre differenti inserti di bloccaggio.

1. Inserto di bloccaggio con centraggio (versione „fissa“)
2. Inserto di bloccaggio con compensazione su due assi (versione „flottante“)
3. Inserto di bloccaggio con compensazione su un asse (versione „con compensazione“)

I pezzi possono così essere posizionati in modo fisso e ulteriormente bloccati in modo flottante. La trasmissione della forza avviene ogni volta con un anello di bloccaggio che viene espanso nell'inserto di bloccaggio tramite un cono.

Per evitare l'infiltrazione di trucioli nell'inserto di bloccaggio, è possibile collegare un raccordo con aria di sbarramento. Un controllo pneumatico dell'appoggio è possibile come opzione.