



## Bike proMobil

### Attrezzatura di montaggio mobile per biciclette ed E-bike



PRESA | SPOSTAMENTO | SOLLEVAMENTO | ROTAZIONE



#### Impiego

La Bike proMobil è un'attrezzatura di montaggio ad azionamento manuale per biciclette. Tramite una molla a gas regolabile per la compensazione del carico, è possibile spostare in modo ergonomico biciclette con peso fino a 40 kg.

#### Vantaggi

- Modalità di lavoro ergonomica mediante presa e montaggio di tutti i tipi di biciclette con corsa di 800 mm e compensazione della forza.
- Utilizzo universale con prese di bloccaggio intercambiabili
- Utilizzo flessibile tramite carrello con dispositivo di bloccaggio centrale opzionale
- Manipolazione delicata con serraggio senza rovinare la verniciatura
- Modalità di lavoro veloce con assi bilanciati ad azionamento bimanuale con unità di comando
- Modalità di lavoro sicura grazie alla progettazione secondo la direttiva macchine CE con sicurezza antiribaltamento
- Modalità di lavoro efficiente con un'ottima accessibilità tramite posizionamento eccentrico della bicicletta

#### Campi d'impiego

La Bike proMobil è stata progettata in modo specifico per il montaggio in serie altamente flessibile di biciclette. Si può quindi evitare l'utilizzo di rigide strutture lineari e adattare il flusso di montaggio in modo individuale a seconda dell'ordine e della gamma di modelli. Poiché non occorre utilizzare energia esterna per l'azionamento Bike proMobil può essere messa in funzione subito e ovunque.

Biciclette con peso fino a 40 kg possono essere sollevate senza fatica con la compensazione del peso regolabile con molla a gas e portate in una posizione ottimale di montaggio.

Un freno centrale opzionale per il carrello della Bike proMobil facilita la fermata quando sono necessari frequenti arresti e partenze e viene offerto come accessorio.

#### Accessori

**secondo tabella di catalogo M 8.902**

- Prese di bloccaggio
- Altri accessori

#### Versioni

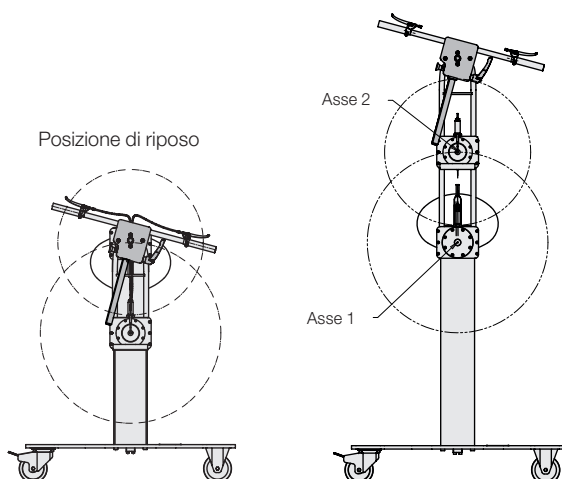
Per larghezze di manubrio fino a 800 o come opzione nella versione di larghezza contenuta fino a 600 mm

#### Versione fissa

A richiesta la Bike proMobil è anche disponibile senza carrello con piastra base fissa e colonna modificata (per la stessa altezza base). Le dimensioni della piastra base sono sempre 265 x 225 mm. Questa variante fissa deve essere avvitata al pavimento ed è particolarmente adatta per il montaggio nelle officine mobili (bus, furgoni o rimorchi).

#### Illustrazione d'esempio di possibili posizioni

Rotazione di 180° attorno all'asse 1  
con rotazione di 180° attorno all'asse 2



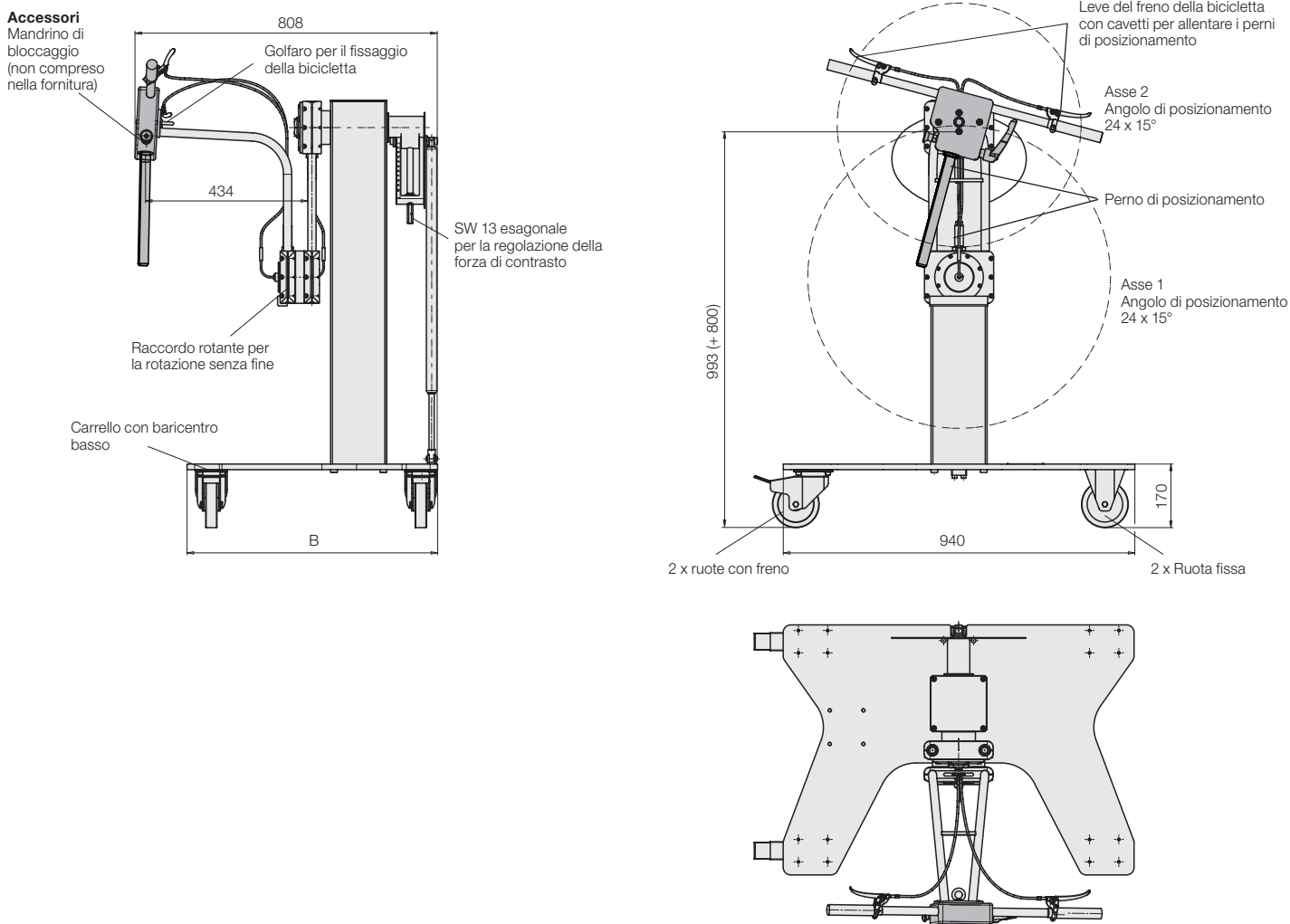
**YouTube Video**  
Scoprite tutte le  
funzioni nel video



## Versione per mandrino di bloccaggio

### Dati tecnici • Dimensioni

#### Versione per mandrino di bloccaggio



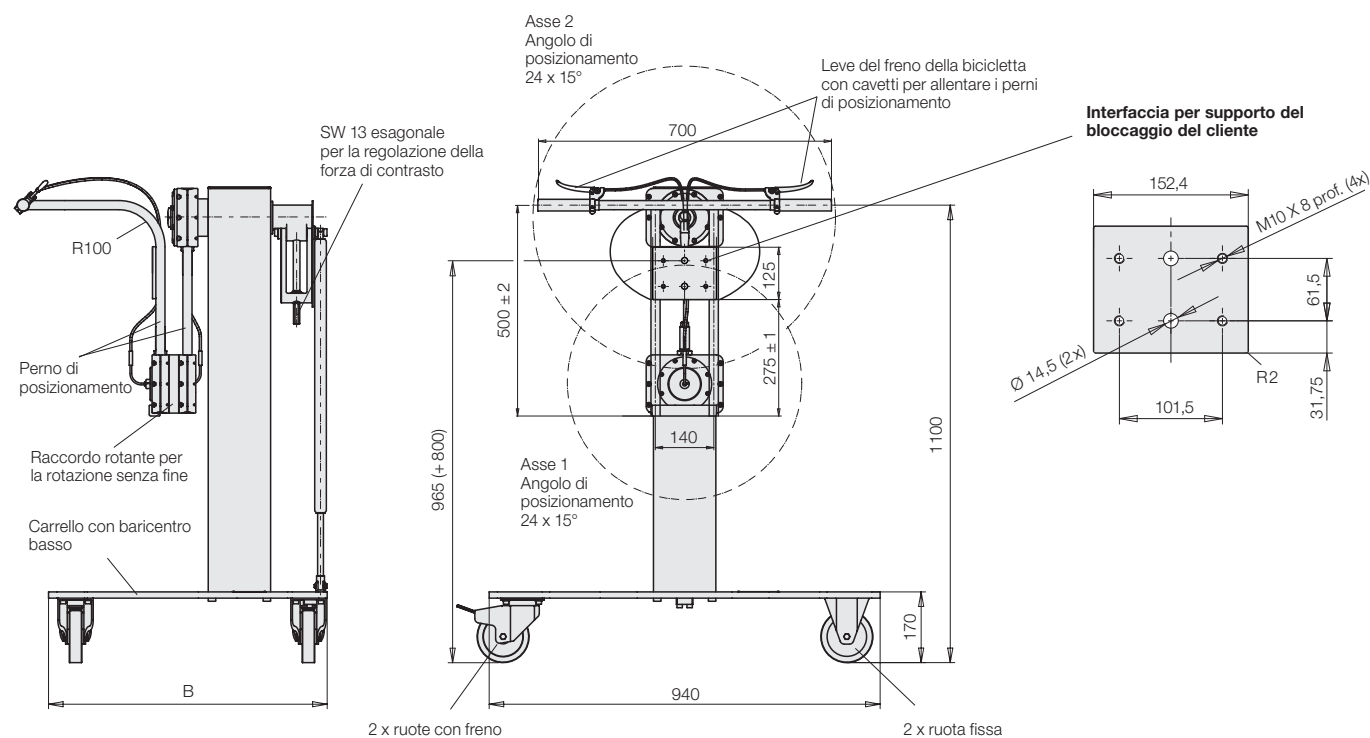
#### Dati tecnici

Per larghezze di manubrio fino a	[mm]	600	800
Corsa	[mm]		800
Peso max. della bicicletta	[kg]		40
Max. applicazione della forza amm. da parte degli utilizzatori	[N]		250
Campo di regolazione compensazione del carico	[kg]		5-35
B	[mm]	570	670
<b>No. ordin.</b>		<b>a richiesta</b>	<b>6415830</b>

#### Accessori

Vedere tabella di catalogo M 8.902

Versione per supporto di bloccaggio del cliente



Dati tecnici

Per larghezze di manubrio fino a	[mm]	600	800
Corsa	[mm]	800	
Peso max. della bicicletta	[kg]	40	
Max. applicazione della forza amm. da parte degli utilizzatori	[N]	250	
Campo di regolazione compensazione del carico	[kg]	5–35	
B	[mm]	570	670

No. ordin.

a richiesta

6415831

Accessori

Vedere tabella di catalogo M 8.902