



ROEMHELD
HILMA ■ STARK

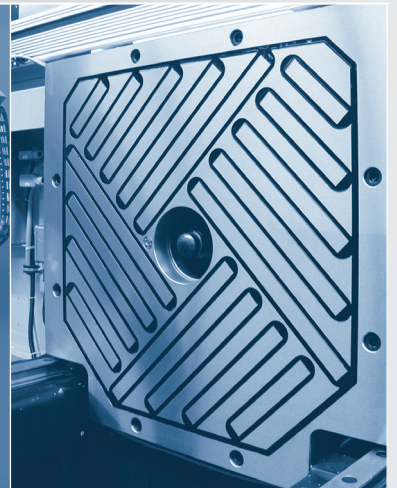
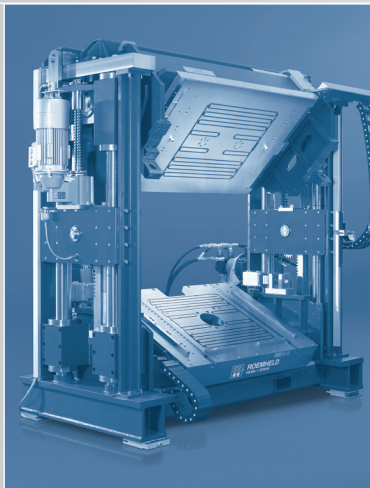
Program dostaw

Rivi Magnetics® Systemy mocowań magnetycznych M-TECS



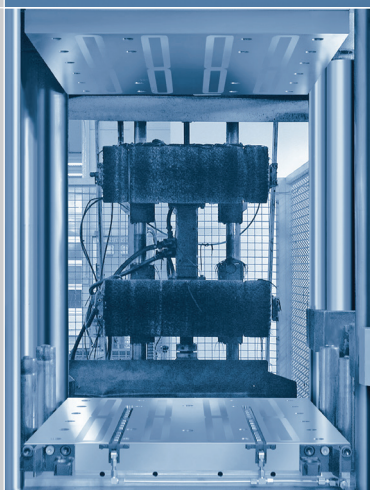
**Dla przetwórstwa
tworzyw sztucznych
M-TECS P**

dla termoplastów
do 120 °C



**Dla przetwórstwa gumy
M-TECS R**

dla elastomerów i duroplastów
do 240 °C





Dobry start – szybka wymiana

M-TECS to oszczędność czasu. Krótkie czasy przestoju. Wysoka produktywność. Niskie koszty przebrojenia.

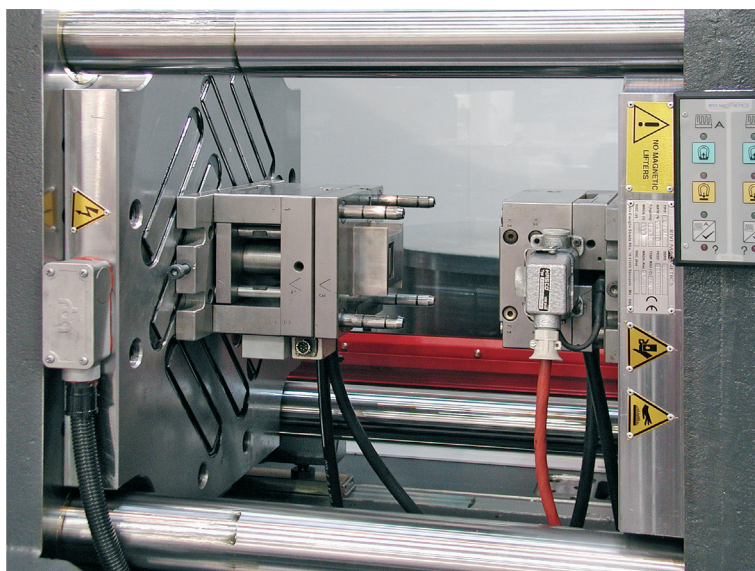
Wszędzie tam, gdzie konieczność produkcji krótkich serii detali, generuje potrzebę częstej wymiany narzędzi, system mocowania magnetycznego M-TECS oferuje najbardziej korzystne rozwiązania:

- krótkie czasy przestoju
- niskie koszty przebrojenia
- wzrost produktywności

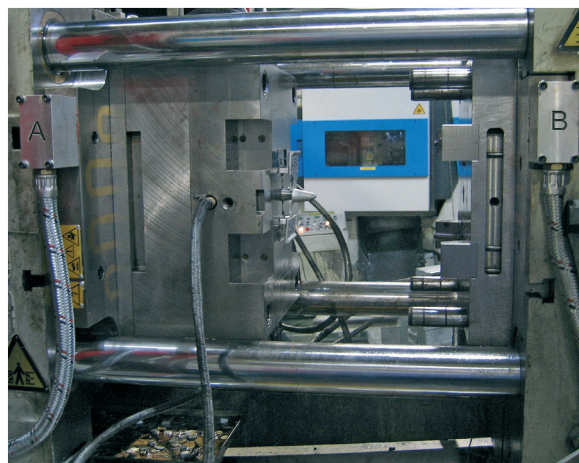
Idealny dla branży przetwórstwa tworzyw termoplastycznych lub termoutwardzalnych oraz gumy

M-TECS jest systemem mocowania magnetycznego, wprowadzającym nowe standardy w technice magnetycznych systemów wymiany narzędzi w obróbce tworzyw sztucznych. Systemy M-TECS P i M-TECS R bazują na technologii trwałych magnesów. Specjalne podłużne bieguny zapewniają niezrównane bezpieczeństwo, siłę i pewność mocowania.

Systemy można stosować we wszystkich typach maszyn (pionowych i poziomych), i są łatwe w montażu. Stosunkowo niskie koszty inwestycji oraz efektywny i relatywnie krótki czas amortyzacji mogą przekonać tych przedstawicieli branży przetwórstwa tworzyw sztucznych, którzy stawiają na elastyczność i szybkość procesu produkcji.



Małe narzędzia są również właściwie zamocowane. Efekt koncentracji podłużnych pól generuje maksymalną siłę magnetyczną i kieruje ją do płyty bazowej narzędzia. Maszyna MF 110 Electra, siła magnetyczna 8 t



System mocowania magnetycznego w odlewniczej maszynie ciśnieniowej CC-125, siła zamknięcia 1500kN, siła magnetyczna 110kN, Zakres temperatur do 240°C

Sprawdzony w wymagających warunkach

Systemy mocowania M-TECS pierwotnie pochodziły z zastosowań w przemyśle ceramicznym. Stosowane były tam od dziesięcioleci w znacznie trudniejszych warunkach pracy niż w przemyśle tworzyw sztucznych i w większości przypadków sprawdziły się tam doskonale.

Systemy M-TECS P i M-TECS R przekonują swoją siłą, bezpieczeństwem i niezawodnością. Ogólna obsługa i logika systemu jest niezwykle elastyczna oraz przyjazna dla użytkownika.

Ponad 30-letnie doświadczenie w dziedzinie magnetycznych systemów mocujących zagwarantowało produktom M-TECS wiodącą pozycję technologiczną na rynku.

M-TECS P

Szybki system wymiany narzędzi i form dla termoplastów zakres pracy w temperaturach do 120 °C

Magnetyczny system mocowań M-TECS posiada wiele zalet: wszelkie niestandardowe formy wtryskowe można wymienić w łatwy i szybki sposób nie zmieniając ustawień narzędzia. Mocowanie na całej powierzchni powoduje znikome zużycie narzędzia a co za tym idzie pozwala na zmniejszenie kosztów utrzymania narzędzia. Sam system nie zawiera elementów ruchomych i w zasadzie nie wymaga specjalnej konserwacji. System można dostosować do już funkcjonujących maszyn bądź adaptować go do całkiem

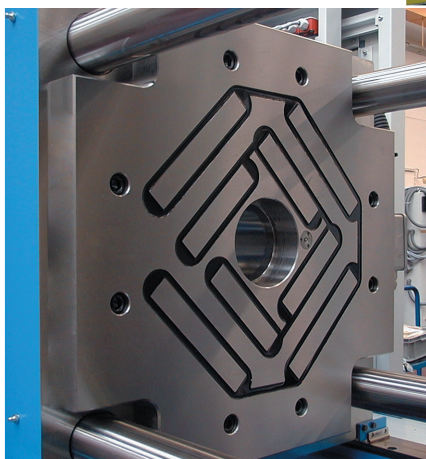
nowych projektów. Produkt M-TECS P o wytrzymałości termicznej do 120 °C doskonale spełnia wymagania stawiane procesom termoplastycznym. Działające efektywnie siły mocowania pól magnetycznych osiągają wartość 18 kg/cm². Technologia podłużnych pól zakłada zastosowanie materiałów najwyższej jakości oraz charakteryzuje się zastosowaniem podwójnych magnesów. W porównaniu ze standardowymi płytami magnetycznymi efekt szczególnej koncentracji pola daje naszemu systemowi zdecydowaną przewagę.

Dane techniczne

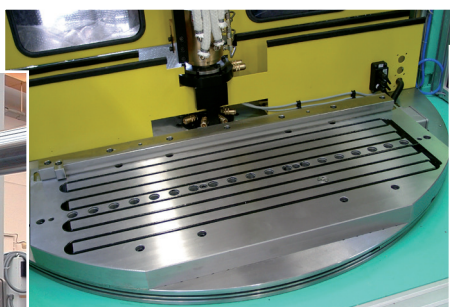
M-TECS P

Max. temperatura	120 °C
Siła magnetyczna	18 kg/cm ²
Efektywna siła magnetyczna	5–12 kg/cm ²
Głębokość przenikania magnetyki	15–20 mm
Grubość płyty	47 mm
Podłączenie	wg Euromap

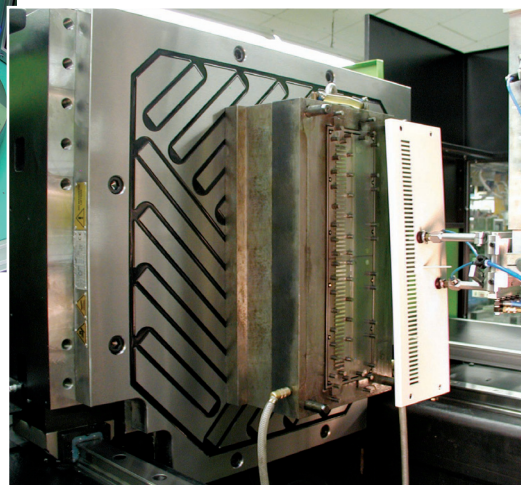
Dostępne do wszystkich rozmiarów maszyn



M-TECS P – wymiana narzędzi w krótszym czasie



M-TECS P – na pionowej maszynie ze stołem obrotowym



M-TECS P – efekt koncentracji siły mocowania M-TECS w technice podłużnych pól magnetycznych kieruje siłą magnetyczną dokładnie w powierzchnię mocowania narzędzia.

Technika która przekonuje bezpieczeństwem

System mocowania za pomocą trwałych magnesów gwarantuje bezpieczeństwo mocowania także na wypadek braku zasilania. Zasilanie potrzebne jest jedynie w pierwszych 1-2 sekundach do namagnesowania systemu. Dalej system funkcjonuje już niezależnie od źródła zasilania.

Siła mocowania wytwarzana jest przez magnesy permanentne. Energia elektryczna potrzebna jest dopiero przy odłączeniu formy (1-2 sekund) dla rozmagnesowania magnetycznej płyty mocującej.

Zintegrowany system elektronicznego sterowania kontroluje siłę magnetyczną, narzędzie oraz chroni cały system przed przegrzaniem, zapewniając tym samym bezpieczeństwo obsłudze i maszynie.



M-TECS R

Szybki system wymiany narzędzi i form w przetwórstwie elastomerów i tworzyw chemoutwardzalnych zakres pracy w temperaturach do 240 °C

System M-TECS R otwiera całkiem nowe możliwości dla maszyn w branży przetwórstwa gumy i duroplastów.

Dzięki niemu czas wymiany narzędzia można skrócić nawet o kilka godzin, ponieważ nie występuje czas przestoju wymagany dla wystudzenia lub nagrzania narzędzi. Dzięki technice mocowania magnetycznego można wymieniać gorące formy, ponieważ podczas wymiany nie trzeba ich chwycać manualnie. System zapewnia więc bezpieczeństwo i komfort wymiany.

Płyty magnetyczne posiadają płaską metalową powierzchnię. Brak rowków T pomiędzy płytą grzewczą a narzędziem zapewnia stabilność temperatury w narzędziu, zapewniając tym samym wyższą jakość produkcji. System jest dostępny w różnych wersjach, do pras, wtryskarek różnych rozmiarów, pionowych i poziomych, z funkcją grzewczą oraz bez tej funkcji. Na szczególną uwagę zasługuje magnetyczna płyta mocująca M-TECS R ze zintegrowaną płytą grzewczą.

Dane techniczne

M-TECS R

Max. temperatura	240 °C
Siła magnetyczna	18 kg/cm ²
Efektywna siła magnetyczna	5–12 kg/cm ²
Głębokość przenikania magnetyki	15–20 mm
Grubość płyty	55–85 mm (85 mm z płytą grzewczą)



M-TECS R

Prasa do przetwórstwa gumy z komorą próżniową

M-TECS R

na prasie pionowej
– wiele form na jednym stole bez utraty miejsca tak jak w przypadku tradycyjnych mocowań.

M-TECS R

magnetyczna płyta grzewcza na maszynie do przetwórstwa elastomerów – siła magnetyczna działa na całej powierzchni płyty i zapewnia lepszą stabilność temperatury.

Gwarancja wydajności i elastyczności

Produkty M-TECS posiadają certyfikaty CE i spełniają normy dyrektyw maszynowych 98/37 EEC, 73/23 EEC, EMC 89/336.

Płyty magnetyczne wykonuje się w takich wersjach, aby pasowały do innych systemów narzędziowych. Dzięki ich elastycznej konstrukcji można je łatwo dostosować do wymaganych wielkości oraz form.

Każdy biegun może być samodzielnym źródłem siły. Dostępne są rozmiary standardowe oraz wersje na indywidualne zamówienie klienta.



Optymalne warunki startu zapewniają lepszą pozycję w wyścigu

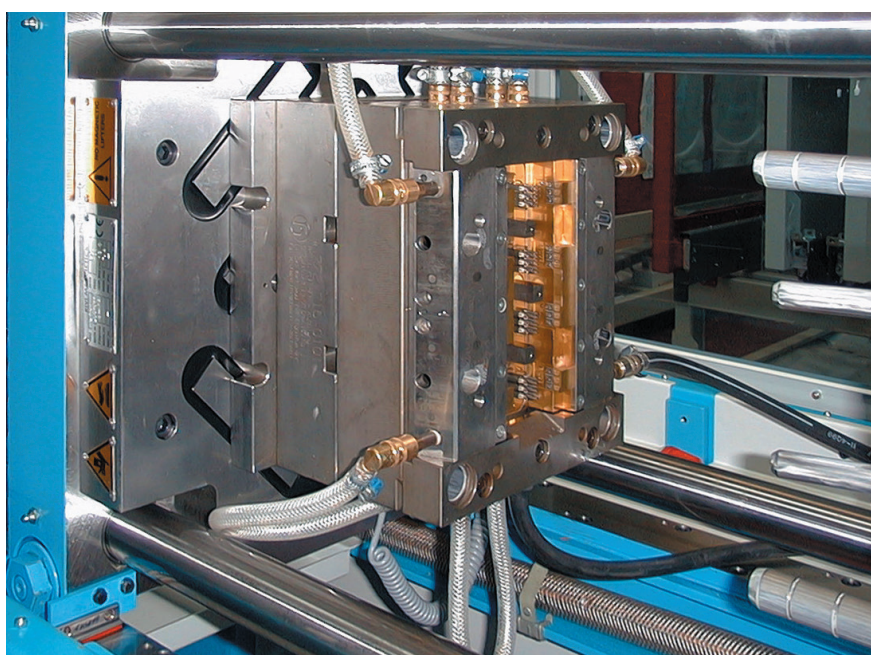
Płyty magnetyczne M-TECS cechuje szczególnie efekt koncentracji pola magnetycznego. Przy narzędziach, które nie pokrywają całej powierzchni płyty magnetycznej, siły ukierunkowane są bezpośrednio do punktów styku, czyli tam gdzie są one niezbędne. Jest to zdecydowanie bezpieczniejsze rozwiązanie, szczególnie przy mocowaniu małych i średnich form.

Także duże narzędzia mocuje się w bezpieczny sposób przy użyciu dużych sił. Wymianę narzędzia w maszynach o różnej wielkości można przeprowadzić dosłownie w kilka minut. Masywne łączniki pomiędzy biegunami nadają konstrukcji znaczną sztywność. Ma to szczególne znaczenie dla poprawienia jakości procesu produkcji oraz wpływ na zmniejszenie zużycia narzędzi i redukcję kosztów ich utrzymania.



System mocowania magnetycznego w prasie poziomej dla temperatur do 240 °C

Najkrótsze czasy przezbrojenia



Wtryskarka do tworzyw sztucznych z M-TECS P

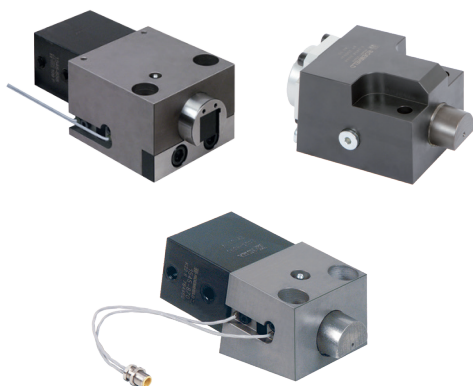
Główne zalety systemu:

- perfekcyjna technika
- najkrótsze czasy przestoju
- niższe koszty przezbrojenia
- wyższa produktywność
- niższe nakłady inwestycyjne
- krótszy czas amortyzacji
- lepsza jakość produkcji
- mniejszy odsetek braków
- mniejsze zużycie narzędzi
- niższy koszt utrzymania



Systemy mocowań i wymiany narzędzi **Hilma-Römhheld**

Hydrauliczne elementy mocujące



Złącza proste i wielokrotne



Wózki pomocnicze do wymiany narzędzi



Konsole transportowe, listwy kulkowe i rolkowe, osprzęt



Dalsze informacje oraz dane techniczne i tabele obliczeniowe dot. amortyzacji otrzymają Państwo na indywidualne życzenie. Chętnie prześlemy Państwu przykładowe kalkulacje inwestycji i okresy ich amortyzacji, dostosowane do konkretnego zastosowania

Hilma-Römhheld GmbH
Auf der Landeskrone 2
57234 Wilnsdorf-Wilden
Germany

Tel.: +49 2739 4037-0
E-Mail: info@hilma.de
www.roemheld.de

**Systemy mocowań
magnetycznych**



Rivi Magnetics S.r.l.
Via Pordoi, 19
41049 Sassuolo (MO), Italien
Tel.: +39 (0) 536 800888
Fax: +39 (0) 536 803385
E-Mail: info@rivimagnetics.it
www.rivimagnetics.it

INMET-BTH®

ul. Jasna 1-5
PL 43-190 Mikołów
Tel. +48 32 793 93 46
+48 32 793 93 70
+48 32 738 49 49
Fax: +48 32 726 18 70
E-Mail: biuro@inmetbth.pl
www.inmetbth.pl

